

FARBWELT WOLLFILZ

WOOLFELT COLOUR WORLD



TECHNISCHES

Mögliche Ausrüstungen (produktbezogen)

SOLTA®FELT Qualitäten werden ausschließlich mit Farbstoffen gefärbt, die nach der Bedarfsgegenständeverordnung zugelassen sind.

Wasserabweisend

Wie schnell ist ein Glas umgekippt? Ob Wasser, Kaffee, Wein oder andere Flüssigkeiten – die abweisende Ausrüstung sorgt für ein Perlen auf der Oberfläche und somit für die Möglichkeit eines rückstandslosen Entfernens.

Flammhemmend

Flammenhemmend ausgerüstete Wollfilze der GEBR. RÖDERS AG wurden vom MPA NRW (Materialprüfungsamt Nordrhein-Westfalen) nach DIN EN 13501-1 geprüft, klassifiziert und entsprechen den Anforderungen der Brandklasse B_{fl}-s1 (schwerentflammbare Baustoffe).

Antimikrobiell

Eine spezielle Behandlung verhindert den Befall mit Mikroorganismen.

Mottenschutz

Wir gewährleisten einen sicheren und dauerhaften Schutz vor Schädlingsbefall, sofern der Filz mit entsprechenden Mitteln behandelt wurde.

Rutschhemmend

Für Teppiche und Sitzkissen empfehlen wir unsere rutschhemmende Ausrüstung. Ein gefährliches und lästiges Verrutschen kann somit verhindert werden.

Weitere Farben auf Anfrage!

Fordern Sie uns heraus! Gerne erarbeiten wir, gemeinsam mit Ihnen, Lösungen für Ihre speziellen Bedürfnisse.

SYMBOLE:

||||| Artikelnummer  Farbnummer  Wollgehalt

TECHNICAL

Possible specifications (product-related)

SOLTA®FELT qualities are manufactured exclusively using dyes which are permitted in accordance with the „Bedarfsgegenständeverordnung“ (German Consumer Goods Ordinance).

Water-repellent

It's so easy to knock over a glass. Regardless of whether the spillage is water, coffee, wine or other liquids, the water-repellent specification ensures that liquids form pearls on the surface, therefore they can be completely removed.

Flame-retardant

Wool felts finished to be flame-retardant from GEBR. RÖDERS AG were tested and classified by MPA NRW (Material Test Office North Rhine-Westphalia) according to DIN EN 13501-1 and meet the requirements of the fire class B_{fl}-s1 (flame-resistant construction materials).

Antimicrobial

A special treatment which prevents the felt of infestation by microorganism.

Moth protection

We guarantee safe and long-lasting protection against moths as far as the felt is treated with the appropriate applications.

Anti-slip

We recommend our anti-slip specification for carpets and seat cushions. This can prevent the danger and inconvenience of slipping.

Further colours are available on request!

Challenge us! We would be delighted to work out together the perfect solution to your requirements.

SYMBOLS:

||||| article number  colour number  wool content

RÖDERS TEXTILES



INDIAN SUMMER

HR-T – Wollfilze Unifarben mit geschorener Oberfläche

HR-T – plain-dyed wool felts with sheared surface



||||| 010108

gelb
yellow

||||| 015369

🐑 100%



||||| 010108

pastell orange
pastel orange

||||| 015544

🐑 100%



||||| 010108

koralle
coral

||||| 015545

🐑 100%



||||| 010108

orange
orange

||||| 015469

🐑 100%



||||| 010108

limone
lime

||||| 015540

🐑 100%



||||| 010108

pistazie
pistachio

||||| 015370

🐑 100%



||||| 010108

grasgrün
grass green

||||| 015541

🐑 100%



||||| 010108

grün
green

||||| 015468

🐑 100%



||||| 010108

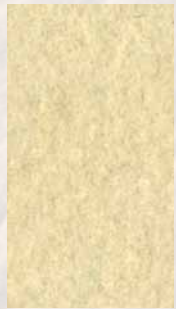
dunkelgrün
dark green

||||| 015374

🐑 100%

HR-T – Wollfilze Unifarben mit geschorener Oberfläche

HR-T – plain-dyed wool felts with sheared surface



010108
rohweiß
natural white
000000
100%



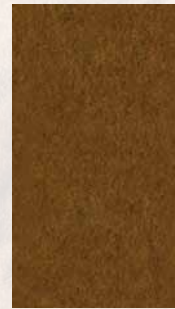
010108
sand
sand
015551
100%



010108
cappuccino
cappuccino
015538
100%



010108
kaffee
coffee
015539
100%



010108
ocker
ochre
015368
100%



010108
schoko
chocolate
015169
100%



010108
steingrau
stone gray
015537
100%



010108
grau
gray
015461
100%



010108
schwarz
black
010075
100%

DESERT

HEATH



HR-T – Wollfilze Unifarben mit geschorener Oberfläche

HR-T – plain-dyed wool felts with sheared surface



||||| 010108

rot

red

||||| 015471

🐑 100%



||||| 010108

braunrot

puce

||||| 015465

🐑 100%



||||| 010108

weinrot

claret

||||| 015466

🐑 100%



||||| 010108

rotviolett

red violet

||||| 015464

🐑 100%



||||| 010108

pink

pink

||||| 015462

🐑 100%



||||| 010108

brilliant pink

brilliant pink

||||| 015609

🐑 100%



||||| 010108

orchidee

orchid

||||| 015613

🐑 100%



||||| 010108

violett

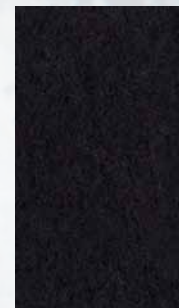
violet

||||| 015463

🐑 100%

HR-T – Wollfilze Unifarben mit geschorener Oberfläche

HR-T – plain-dyed wool felts with sheared surface



||||| 010108

hellblau
light blue

■ ■ 015389

100%

||||| 010108

aquamarin
aquamarine

■ ■ 015612

100%

||||| 010108

mittelblau
middle blue

■ ■ 015371

100%

||||| 010108

enzianblau
gentian violet

■ ■ 015542

100%

||||| 010108

blau
blue

■ ■ 015467

100%

||||| 010108

achatblau
agate blue

■ ■ 015598

100%

||||| 010108

nachtblau
night blue

■ ■ 015543

100%

||||| 010108

marine
marine

■ ■ 015470

100%

POLAR

VENICE

HR-T – Wollfilze Unifarben mit geschorener Oberfläche
HR-T – plain-dyed wool felts with sheared surface



||||| 010108
kastanienbraun
maroon

■ 015610

🐏 100%



||||| 010108
rosenrot
roseate

■ 015599

🐏 100%



||||| 010108
aprikose
apricot

■ 015601

🐏 100%



||||| 010108
sonnengelb
sunny yellow

■ 015597

🐏 100%



||||| 010108
zitronengelb
lemon yellow

■ 015608

🐏 100%



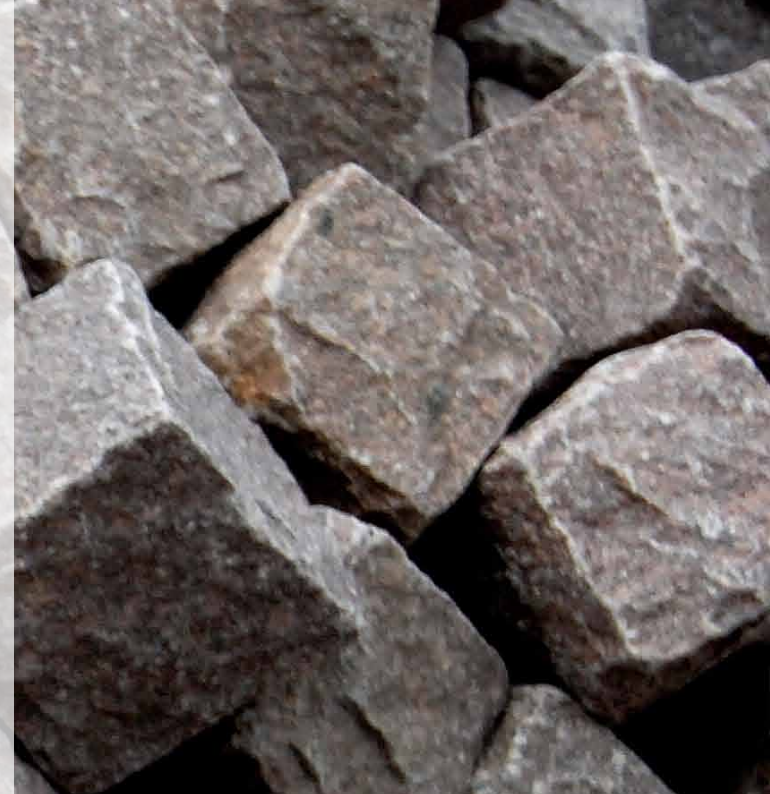
||||| 010108
toskana grün
tuscany

■ 015600

🐏 100%



STONE



OF – melierte Wollfilze

OF – tinged wool felts

OF-T – melierte Wollfilze mit geschorener Oberfläche

OF-T – tinged wool felts with sheared surface



||||| 010126

natur hellbraun

nature light brown

■ 015497

🐏 100%



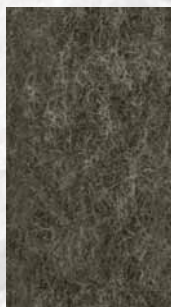
||||| 010076

beige meliert

tinged with beige

■ 015596

🐏 100%



||||| 010125

dunkel grau

dark gray

■ 015498

🐏 100%



||||| 010078

braun meliert

tinged with brown

■ 015250

🐏 100%



||||| 010127

natur braun

nature brown

■ 015496

🐏 100%



||||| 010133

grau schwarz mel.

tinged gray-black

■ 015502

🐏 100%



||||| 010114

hellgrau meliert

tinged light gray

■ 015328

🐏 100%



||||| 010113

anthrazit

anthracite

■ 015286

🐏 100%



||||| 010118

graphit

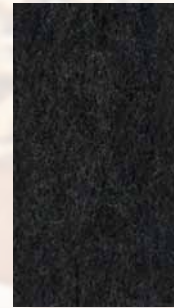
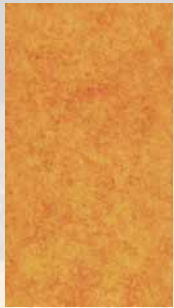
graphite

■ 015268

🐏 100%

OF – melierte Wollfilze

OF – tinged wool felts



||||| 010134

gelbrot meliert
tinged yellow red

■ 015500

🐏 100%

||||| 010136

bunt meliert
mottled

■ 015503

🐏 100%

||||| 010135

rot schwarz meliert
tinged red black

■ 015501

🐏 100%

||||| 010110

schilf
reed

■ 015348

🐏 100%

||||| 010073

grün meliert
tinged with green

■ 015269

🐏 100%

||||| 010109

eibe
yew

■ 015347

🐏 100%

||||| 010077

jeans
jeans

■ 015245

🐏 100%

||||| 010074

dunkel blau meliert
tinged with dark

■ 015282

🐏 100%



SPICE



GEBR. RÖDERS AG
BÖHMHEIDE 18
29614 SOLTAU
GERMANY

TEL.: +49 5191 604-0
FAX: +49 5191 604-726
E-MAIL: INFO@GR-AG.DE
HTTP: WWW.GR-AG.DE

